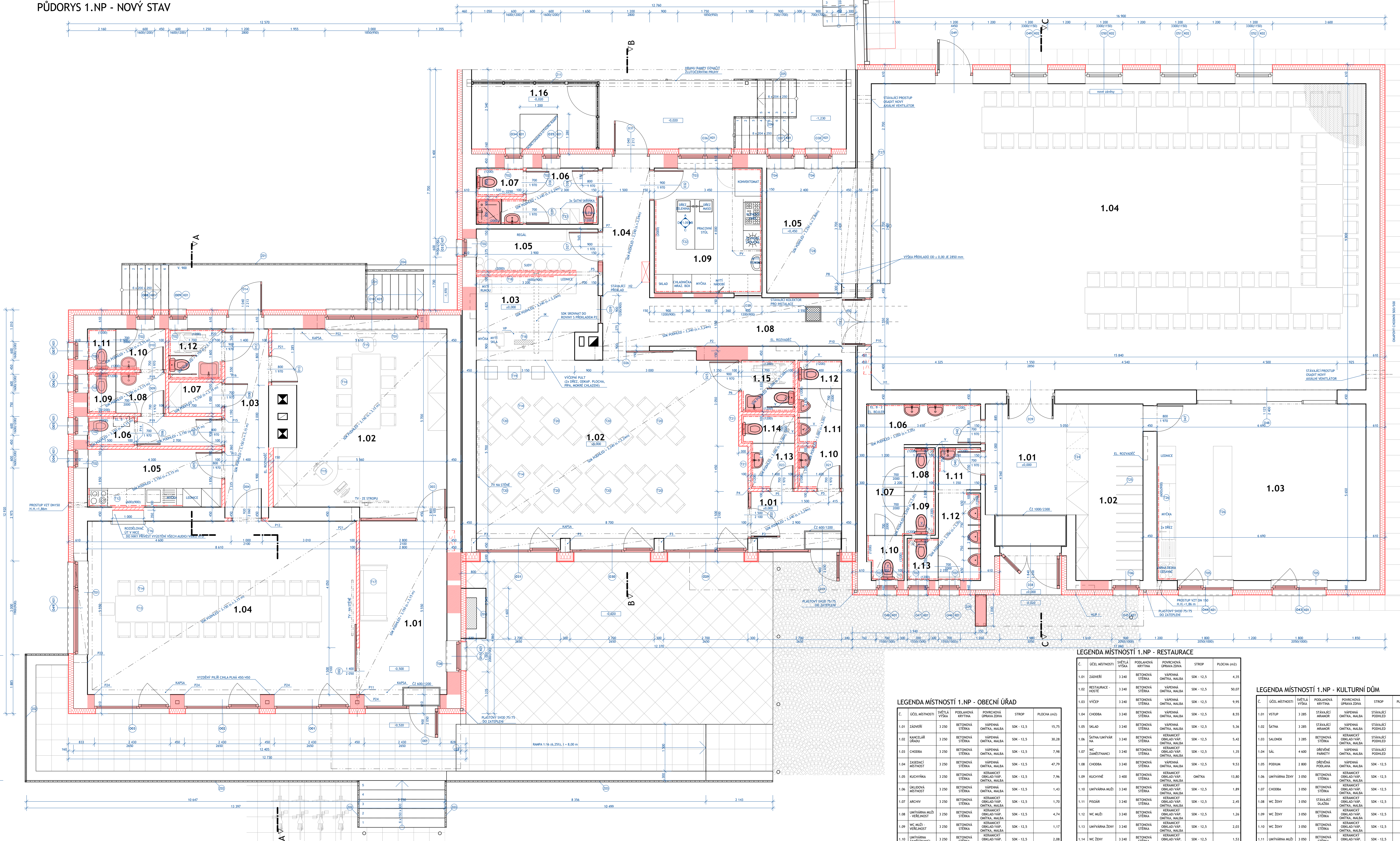


PŮDORYS 1.NP - NOVÝ STAV



LEGENDA PŘEKLADŮ

ČZK	POPS PŘEKLADU	ROZMĚRY (d x v mm)	TL. ZDVA (mm)	HL.ŽELENÍ (mm)	POČET (ks)
P1	STAVAJÍCÍ NOSNÍK - BEZ ÚPRAVY	150x160x350	450	200	1
P2	VÁLCOVÝ NOSNÍK (H1P) 180, S235JR, počet 3 ks	450x180x350	450	250	1
P3	VÁLCOVÝ NOSNÍK (H1P) 100, S235JR, počet 3 ks	450x100x300	450	150	4
P4	NENOSNÝ PŘEKLAD PORFLEX, 2500x250x100	100x250x200	100	150/150	1
P5	NENOSNÝ PŘEKLAD PORFLEX, 1000x250x100	100x250x100	100	100	5
P6	NENOSNÝ PŘEKLAD PORFLEX, 1200x250x100	100x250x100	100	100	1
P7	VÁLCOVÝ NOSNÍK ROVNORAMENNÝ 1.50x50x4, S235JR, POČET 2 KS	150x50x1150	150	100	1
P8	VÁLCOVÝ NOSNÍK (H1P) 200, S235JR, POČET 3 KS	450x160x410	450	200	1
P9	VÁLCOVÝ NOSNÍK (H1P) 200, S235JR, POČET 3 KS	450x200x410	450	200	1
P10	VÁLCOVÝ NOSNÍK (H1P) 120, S235JR, POČET 3 KS	450x120x1950	450	200	2
P11	NENOSNÝ PŘEKLAD PORFLEX, 2000x250x100	100x250x200	100	100/400	1
P12	NENOSNÝ PŘEKLAD PORFLEX, 1200x250x100	100x250x100	100	100	1
P13	NENOSNÝ PŘEKLAD PORFLEX, 1200x250x100	100x250x100	100	185	1
P14	NENOSNÝ PŘEKLAD PORFLEX, 1000x250x100	100x250x100	100	100	1
P15	NENOSNÝ PŘEKLAD PORFLEX, 1000x250x100	100x250x100	100	135	1
P16	NENOSNÝ PŘEKLAD PORFLEX, 1000x250x100	100x250x100	100	135	1
P17	NENOSNÝ PŘEKLAD PORFLEX, 1000x250x100	100x250x100	100	135	1
P18	NENOSNÝ PŘEKLAD PORFLEX, 1000x250x100	100x250x100	100	100/170	1
P19	NENOSNÝ PŘEKLAD PORFLEX, 1000x250x100	100x250x100	100	135	1
P20	NENOSNÝ PŘEKLAD PORFLEX, 1200x250x100	100x250x100	100	100/170	1
P21	VÁLCOVÝ NOSNÍK (H1P) 200, S235JR, počet 3 ks	450x200x330	450	250	1
P22	VÁLCOVÝ NOSNÍK (H1P) 200, S235JR, počet 3 ks	450x200x350	450	250	1
P23	VÁLCOVÝ NOSNÍK (H1P) 160, S235JR, počet 3 ks	450x160x350	450	250	1
P24	VÁLCOVÝ NOSNÍK (H1P) 100, S235JR, počet 3 ks	450x100x2750	450	150	4

POZNÁMKA:

- IK - INSTALACE KANÁL - PLOCHÝ KANÁL 150/50 PRO VEDENÍ VÝČERNÉHO POTRUBÍ. V MÍSTĚ VÝČERU UKONČENÍ U POKLADY. V MÍSTNOSTI 1.05 VEDENÍ VE STĚNĚ DO VÝŠKÝ 1,5 M NAD PODLAHOU. ZLOM PROSTĚDÍ NABÍDEK.
- VP - VÝČERNÝ PULT - SOULČÁSTI JE ŽE DŘEZ, TEPLA STUDENÁ VODA, ODKAP DO KANALIZACE, NOVÉ KALIZACE.
- V - GASTRO VĚTRÁNÍ KUCHYNĚ, ODVOD PŘES STROP NA STŘECHU, PROSTUP ŽLŠ STŘEŠNÍK DN 150 PL. NOVÝ KONDENZÁTNÍ KOTEL, OSAZENÍ KONDENZÁTNÍ KOTELNÍ, POD KOTEL PŘEVÝST KANALIZACE.
- PK - KAPSA 150/150 V SOK PODLEHU.
- ČZ - ČISTÍCÍ ZONA.
- H1P - STAVAJÍCÍ PULP VYSTUPUJÍCÍ PŘED ZEDÍVO BUDY ÚPRAVY A ZAPLETENÍ DO ZDVA+ZATEPLNĚ, BUDOU OSAZENÁ NOVÁ ODMĚRA S ODMĚTRÁNÍM V BARVĚ FASÁDY.
- AD - STAVAJÍCÍ VODOMĚR Z SAČKOVÝ BUDY PŘESUNUTÍ DO INTERIÉRU MÍSTNOSTI 50.3.1.06 DO NIKY.
- H1 - HYDRANT ZAPLETUJÍCÍ.
- H2 - HYDRANT PŘESUNUTÍ.
- EL - B - 1 ELEKTRICKÝ BOJLER, 41 L. ZÁVĚSNÝ.
- EL - B - 2 ELEKTRICKÝ BOJLER, 98 L. ZÁVĚSNÝ.

LEGENDA MATERIÁLŮ

	ZDVO CP NA MALTO-OMITKA
	ZDVO PŘECHODNA
	TEPLOTA OZDACE
	BETON PROSTY
	ŽELEZOBETON
	KAMENNÉ ZDVO
	POSTUP TERÉN
	ZDVA BODPVALNÁ HUTNĚNÁ
	HODROZDACE
	NOVÉ KONSTRUKCE
	BOURANÉ KONSTRUKCE

LEGENDA MÍSTNOSTI 1.NP - RESTAURACE

Č.	ÚČEL MÍSTNOSTI	SVĚTLÁ VÝŠKA	PODLAHOVÁ KRYTINA	POVRCHOVÁ ÚPRAVA ZDVA	STROP	PLOCHA (m ²)
1.01	ZÁDVEŘÍ	3.240	BETONOVÁ STĚRNA	VÁPENNÁ OMITKA, MALBA	SDK - 12,5	4,35
1.02	RESTAURACE - KUCHYŇ	3.240	BETONOVÁ STĚRNA	VÁPENNÁ OMITKA, MALBA	SDK - 12,5	30,07
1.03	VÝČEP	3.240	BETONOVÁ STĚRNA	VÁPENNÁ OMITKA, MALBA	SDK - 12,5	9,95
1.04	CHOBOA	3.240	BETONOVÁ STĚRNA	VÁPENNÁ OMITKA, MALBA	SDK - 12,5	8,55
1.05	SKLAD	3.240	BETONOVÁ STĚRNA	VÁPENNÁ OMITKA, MALBA	SDK - 12,5	5,34
1.06	SÁTKA/UMYVÁŘNA	3.240	BETONOVÁ STĚRNA	KERAMICKÝ OBLAD/VÁP. OMITKA, MALBA	SDK - 12,5	5,42
1.07	WC ZAMĚSTNANCŮ	3.240	BETONOVÁ STĚRNA	KERAMICKÝ OBLAD/VÁP. OMITKA, MALBA	SDK - 12,5	1,35
1.08	CHOBOA	3.240	BETONOVÁ STĚRNA	VÁPENNÁ OMITKA, MALBA	SDK - 12,5	9,53
1.09	KUCHYŇ	3.400	BETONOVÁ STĚRNA	KERAMICKÝ OBLAD/VÁP. OMITKA, MALBA	SDK - 12,5	13,80
1.10	UMYVÁŘNA MUŽŮ	3.240	BETONOVÁ STĚRNA	KERAMICKÝ OBLAD/VÁP. OMITKA, MALBA	SDK - 12,5	1,89
1.11	PISOÁR	3.240	BETONOVÁ STĚRNA	KERAMICKÝ OBLAD/VÁP. OMITKA, MALBA	SDK - 12,5	2,45
1.12	WC MUŽŮ	3.240	BETONOVÁ STĚRNA	KERAMICKÝ OBLAD/VÁP. OMITKA, MALBA	SDK - 12,5	1,26
1.13	UMYVÁŘNA ŽENŮ	3.240	BETONOVÁ STĚRNA	KERAMICKÝ OBLAD/VÁP. OMITKA, MALBA	SDK - 12,5	2,03
1.14	WC ŽENŮ	3.240	BETONOVÁ STĚRNA	KERAMICKÝ OBLAD/VÁP. OMITKA, MALBA	SDK - 12,5	1,53
1.15	WC ŽENŮ/INVALIDNĚ	3.240	BETONOVÁ STĚRNA	KERAMICKÝ OBLAD/VÁP. OMITKA, MALBA	SDK - 12,5	2,81
1.16	VENKOVNÍ SKLAD	3.400	TERAČOVÁ DLAŽBA	SILIKOVÁ OMITKA		8,40

LEGENDA MÍSTNOSTI 1.NP - KULTURNÍ DŮM

Č.	ÚČEL MÍSTNOSTI	SVĚTLÁ VÝŠKA	PODLAHOVÁ KRYTINA	POVRCHOVÁ ÚPRAVA ZDVA	STROP	PLOCHA (m ²)
1.01	VSTUP	3.285	STAVAJÍCÍ MARMOR	VÁPENNÁ OMITKA, MALBA	STAVAJÍCÍ PODKLAD	11,58
1.02	SÁTKA	3.285	STAVAJÍCÍ MARMOR	VÁPENNÁ OMITKA, MALBA	STAVAJÍCÍ PODKLAD	13,21
1.03	SALONK	3.285	BETONOVÁ STĚRNA	KERAMICKÝ OBLAD/VÁP. OMITKA, MALBA	STAVAJÍCÍ PODKLAD	37,80
1.04	SÁL	4.600	DŘEVĚNÉ PANEVY	VÁPENNÁ OMITKA, MALBA	STAVAJÍCÍ PODKLAD	157,28
1.05	PODIUM	2.800	DŘEVĚNÁ PODLAHA	VÁPENNÁ OMITKA, MALBA	SDK - 12,5	9,60
1.06	UMYVÁŘNA ŽENŮ	3.050	BETONOVÁ STĚRNA	KERAMICKÝ OBLAD/VÁP. OMITKA, MALBA	SDK - 12,5	4,75
1.07	CHOBOA	3.050	BETONOVÁ STĚRNA	KERAMICKÝ OBLAD/VÁP. OMITKA, MALBA	SDK - 12,5	3,48
1.08	WC ŽENŮ	3.050	STAVAJÍCÍ DLAŽBA	KERAMICKÝ OBLAD/VÁP. OMITKA, MALBA	SDK - 12,5	1,40
1.09	WC ŽENŮ	3.050	BETONOVÁ STĚRNA	KERAMICKÝ OBLAD/VÁP. OMITKA, MALBA	SDK - 12,5	1,40
1.10	WC ŽENŮ	3.050	BETONOVÁ STĚRNA	KERAMICKÝ OBLAD/VÁP. OMITKA, MALBA	SDK - 12,5	1,65
1.11	UMYVÁŘNA MUŽŮ	3.050	BETONOVÁ STĚRNA	KERAMICKÝ OBLAD/VÁP. OMITKA, MALBA	SDK - 12,5	1,82
1.12	PISOÁRY	3.050	BETONOVÁ STĚRNA	KERAMICKÝ OBLAD/VÁP. OMITKA, MALBA	SDK - 12,5	3,78
1.13	WC MUŽŮ	3.050	BETONOVÁ STĚRNA	KERAMICKÝ OBLAD/VÁP. OMITKA, MALBA	SDK - 12,5	1,35

LEGENDA MÍSTNOSTÍ 1.NP - OBECNÍ ÚŘAD

Č.	ÚČEL MÍSTNOSTI	SVĚTLÁ VÝŠKA	PODLAHOVÁ KRYTINA	POVRCHOVÁ ÚPRAVA ZDVA	STROP	PLOCHA (m ²)
1.01	ZÁDVEŘÍ	3.250	BETONOVÁ STĚRNA	VÁPENNÁ OMITKA, MALBA	SDK - 12,5	15,75
1.02	KANCELÁŘ ÚŘADU	3.250	BETONOVÁ STĚRNA	VÁPENNÁ OMITKA, MALBA	SDK - 12,5	30,38
1.03	CHOBOA	3.250	BETONOVÁ STĚRNA	VÁPENNÁ OMITKA, MALBA	SDK - 12,5	7,98
1.04	ZÁSTĚNACÍ MÍSTNOST	3.250	BETONOVÁ STĚRNA	VÁPENNÁ OMITKA, MALBA	SDK - 12,5	47,79
1.05	KUCHYŇ	3.250	BETONOVÁ STĚRNA	KERAMICKÝ OBLAD/VÁP. OMITKA, MALBA	SDK - 12,5	7,96
1.06	OKROVÁ MÍSTNOST	3.250	BETONOVÁ STĚRNA	VÁPENNÁ OMITKA, MALBA	SDK - 12,5	1,43
1.07	ARCHIV	3.250	BETONOVÁ STĚRNA	KERAMICKÝ OBLAD/VÁP. OMITKA, MALBA	SDK - 12,5	1,70
1.08	UMYVÁŘNA MUŽŮ VEŠEROST	3.250	BETONOVÁ STĚRNA	KERAMICKÝ OBLAD/VÁP. OMITKA, MALBA	SDK - 12,5	4,74
1.09	WC MUŽŮ - VEŠEROST	3.250	BETONOVÁ STĚRNA	KERAMICKÝ OBLAD/VÁP. OMITKA, MALBA	SDK - 12,5	1,17
1.10	UMYVÁŘNA ZAMĚSTNANCŮ	3.250	BETONOVÁ STĚRNA	KERAMICKÝ OBLAD/VÁP. OMITKA, MALBA	SDK - 12,5	2,08
1.11	WC ZAMĚSTNANCŮ	3.250	BETONOVÁ STĚRNA	KERAMICKÝ OBLAD/VÁP. OMITKA, MALBA	SDK - 12,5	1,17
1.12	WC ŽENŮ/INVALIDNĚ - VEŠEROST	3.250	BETONOVÁ STĚRNA	KERAMICKÝ OBLAD/VÁP. OMITKA, MALBA	SDK - 12,5	2,72

s0,000-284,714 m/m
soudržný systém: JTSK
výškový systém: BpV

akce **Stavební úpravy KD Zlatníky**
změna užívání části stavby, stavební úpravy, novostavba garáže, vytápění, zpevněné plochy, oplotení
k.ú. Zlatníky p.č. st. 113, st.110/1, st. 110/2, 61/1, 61/5

stavebník **Městská část Zlatníky**
6. května 52/22, Zlatníky 746 01 Opava

projektant **Ing. Tomáš Ryž**
Jezdkovice č. 37, 747 55
+420 605 446 004
tomash@riscz.cz
www.riscz.cz

název výkresu **PŮDORYS 1.NP - NOVÝ S.**

zodp. projektant **Ing. Tomáš Ryž ČKAIT 1103749**

stupeň projektu **DPS**

měřítko **1:50 A1+** č. výkresu **D.1.1-AST-015**

datum **02/2021** paré